


OBJEDNÁVATEL



**NÁRODNÁ DIAĽNIČNÁ SPOLOČNOSŤ**

# DOKUMENTÁCIA NA REALIZÁCIU STAVBY 811-01

ZÁKAZKA <b>DIAĽNIČNÝ PRIVÁDZAČ LIETAVSKÁ LÚČKA - ŽILINA I. ETAPA km 0,0 - 3,8</b>				
ČASŤ STAVBY <b>811-01 OBNOVA ŽIVICHNÝCH KRYTOV NA CESTE I/64</b>			MILETIČOVA 21, P.O. BOX 34 820 05 BRATISLAVA 25 TEL. : 02/5057 4703, FAX. : 02/5057 4798	
PRÍLOHA <b>TECHNICKÁ SPRÁVA</b>			STUPEŇ <b>DRS</b>	ČÍSLO ZÁKAZKY <b>1347/1230</b>
OBJEDNÁVATEĽ <b>NÁRODNÁ DIAĽNIČNÁ SPOLOČNOSŤ, a.s.</b>			OKRES <b>ŽILINA</b>	
HLAVNÝ INŽ. PROJ. Ing. Ondrej KUPČO <i>Kupčo</i>	TECH. KONTROLA Ing. Jaroslav KRČ <i>Krč</i>	SÚRADNICOVÝ SYSTÉM JTSK	KATASTRÁLNE ÚZEMIE: LIETAVSKÁ LÚČKA, PORÚBKA, TURIE	
ZODP. PROJ. Ing. Ondrej KUPČO <i>Kupčo</i>	VYPRACOVAL Ing. Jaroslav KRČ <i>Krč</i>	VÝŠKOVÝ SYSTÉM Bpv	ČÍSLO PRÍLOHY <b>1</b>	SÚPRAVA
DÁTUM 05.2015	FORMÁT	MIERKA		

## **TECHNICKÁ SPRÁVA**

“Diaľničný privádzač Lietavská Lúčka – Žilina, I. etapa km 0,0 – 3,8“

### **Obj. 811-01 Obnova živičných krytov na ceste I/64**

#### **Obsah :**

<b>1. IDENTIFIKAČNÉ ÚDAJE .....</b>	<b>2</b>
1.1 Stavba .....	2
1.2 Stavebník .....	2
1.3 Zhotoviteľ dokumentácie .....	2
1.4 Uvažovaný správca objektu .....	2
<b>2. TECHNICKÉ RIEŠENIE .....</b>	<b>3</b>
2.1 Popis funkčného a technického riešenia.....	3
2.2 Úprava režimu povrchových vôd.....	3
<b>3. CHARAKTERISTIKA A POPIS TECHNICKÉHO RIEŠENIA POZEMNEJ KOMUNIKÁCIE:</b>	<b>3</b>
3.1 Konštrukcia vozovky .....	3
3.2 Z hľadiska bezpečnosti cestnej premávky .....	3
3.3 Z hľadiska bezpečnosti a ochrany zdravia pri práci .....	3
3.4 Bilanciu humusu a zeminy s uvedením manipulácie s nimi.....	4
3.5 Druh cesty a jej funkcia .....	4
<b>4. RÔZNE.....</b>	<b>4</b>
<b>5. SÚVISIACE ČASTI STAVBY: .....</b>	<b>4</b>

## **1. IDENTIFIKAČNÉ ÚDAJE**

### **1.1 Stavba**

Názov stavby:	<b>Diaľničný privádzač Lietavská Lúčka – Žilina, I. etapa km 0,0 – 3,8</b>
Názov časti stavby:	811-01 Obnova živých krytov na ceste I/64
Miesto stavby:	Žilinský kraj okres Žilina
Katastrálne územie:	Porúbka, Lietavská Lúčka
Druh stavby:	rekonštrukcia

### **1.2 Stavebník**

Názov stavebníka:	Národná diaľničná spoločnosť, a.s. Mlynské Nivy 45, 821 09 Bratislava
Zakladateľ:	Ministerstvo dopravy, výstavby a regionálneho rozvoja Slovenskej republiky, Námestie Slobody 6, 810 05 Bratislava

### **1.3 Zhotoviteľ dokumentácie**

Názov:	GEOCONSULT spol. s r.o.
Sídlo:	Miletičova 21, P.O.BOX 34, 820 05 Bratislava 25
IČO:	31 422 969

#### **Projektant objektu**

Názov:	GEOCONSULT spol. s r.o.
Sídlo:	Miletičova 21, P.O.BOX 34, 820 05 Bratislava 25
Zodpovedný projektant:	Ing. Ondrej Kupčo
Stupeň projektovej dokumentácie:	Dokumentácia na realizáciu stavby (DRS)

### **1.4 Uvažovaný správca objektu**

Meno a sídlo:	: Slovenská správa ciest Žilina
---------------	---------------------------------

## **2. TECHNICKÉ RIEŠENIE**

### **2.1 Popis funkčného a technického riešenia**

Objekt 811-01 rieši rekonštrukciu – spevnenie jestvujúcej cesty I/64, ktorá bude využívaná počas výstavby na staveniskovú dopravu. Začiatok opravy cesty I/64 je v mieste pripojenia privádzača na cestu I/64, opravená bude cesta v smere na Žilinu až po koniec úseku I. etapy v intraviláne obce Lietavská Lúčka. (pokračovanie opravy cesty I/64 bude realizované v rámci výstavby II. etapy privádzača)

Cesta I/64 bude upravovaná na dĺžke 4 011 m.

### **2.2 Úprava režimu povrchových vôd**

Priečny sklon vozovky a nespevnenej krajnice ostane zachovaný čo umožňuje odtok povrchovej vody z vozovky do priekop a okolitého terénu.

## **3. CHARAKTERISTIKA A POPIS TECHNICKÉHO RIEŠENIA POZEMNEJ KOMUNIKÁCIE:**

### **3.1 Konštrukcia vozovky**

Na ceste I/64 uvažujeme s odfrézovaním asfaltovej vrstvy v hrúbke 4 cm, očistením povrchu, postriekaním spojovacím postrekom a položením 4 cm vrstvy asfaltového betónu.

Asfaltový betón strednozrnný modifikovaný	AC <sub>o</sub> I, 11 obrus	40 mm	STN EN 13108-1
Spojovací postrek z mod. asfaltovej emulzie	PSE, CB 0,50 kg/m <sup>2</sup>		STN 73 6129

#### **Spôsob spresnenia rozsahu úpravy**

Rozsah úprav je potrebné komisionálne posúdiť na miestnom šetrení za účasti NDS Bratislava, Slovenskej správy ciest Žilina a projektanta stavby.

### **3.2 Z hľadiska bezpečnosti cestnej premávky**

Počas výstavby bude použité prenosné dopravné značenie, ktoré bude rozostavovaná podľa aktuálne prebiehajúcich prác na ceste. Schéma prenosného dopravného značenia je v prílohe technickej správy

Dopravné značenie počas výstavby zabezpečí zhotoviteľ na vlastné náklady vrátane projektu DZ, odsúhlasenia a určenia.

Na ceste zostanú osadené jestvujúce dopravné značky a bezpečnostné zariadenia. Vodorovné dopravné značenie budú na novom povrchu obnovené.

### **3.3 Z hľadiska bezpečnosti a ochrany zdravia pri práci**

Počas realizácie stavby je potrebné dôsledne dodržiavať všetky bezpečnostné predpisy týkajúce sa ochrany zdravia pri práci a riadiť sa ustanoveniami uvedenými v TKP (Technicko - kvalitatívne podmienky). Bezpečnosť a ochranu zdravia pri práci sú povinní zaistiť zhotovitelia stavby preškolením a poučením pracovníkov stavby.

Pre stavbu „Diaľničný privádzač Lietavská Lúčka - Žilina“ spracuje vybraný dodávateľ projekt BOZP v súlade s požiadavkami Nariadenia vlády SR č. 510/2001 Z.z..

### **3.4 Bilanciu humusu a zeminy s uvedením manipulácie s nimi**

Pri realizácii objektu 811-01 nebude potrebné manipulovať so zeminou a humusom.

### **3.5 Druh cesty a jej funkcia**

Cesta I/64 má šírku spevnenia  $2 \times 4,25$  m. Základný priečný sklon je 2,0 %.

Plocha opravy bude teda  $4\,011\text{ m} \times 8,5\text{ m} = 34\,093,5\text{ m}^2$ . Oprava výtlkov v hrúbke 5cm sa predpokladá na 10% plochy t.j.  $3\,410\text{ m}^2$ . Celkovo sa spotrebuje  $34\,093,5\text{ m}^2 \times 0,04\text{ m} + 3\,410\text{ m}^2 \times 0,05\text{ m} = 1\,534,2\text{ m}^3$  asfaltovej zmesi.

## **4. RÔZNE**

Odfrézovaný materiál z vozovky navrhujeme odviezť na obalovačku vo Višňovom na recykláciu.

## **5. SÚVISIACE ČASTI STAVBY:**

Obj. 101-00 Okružná križovatka na ceste I/64

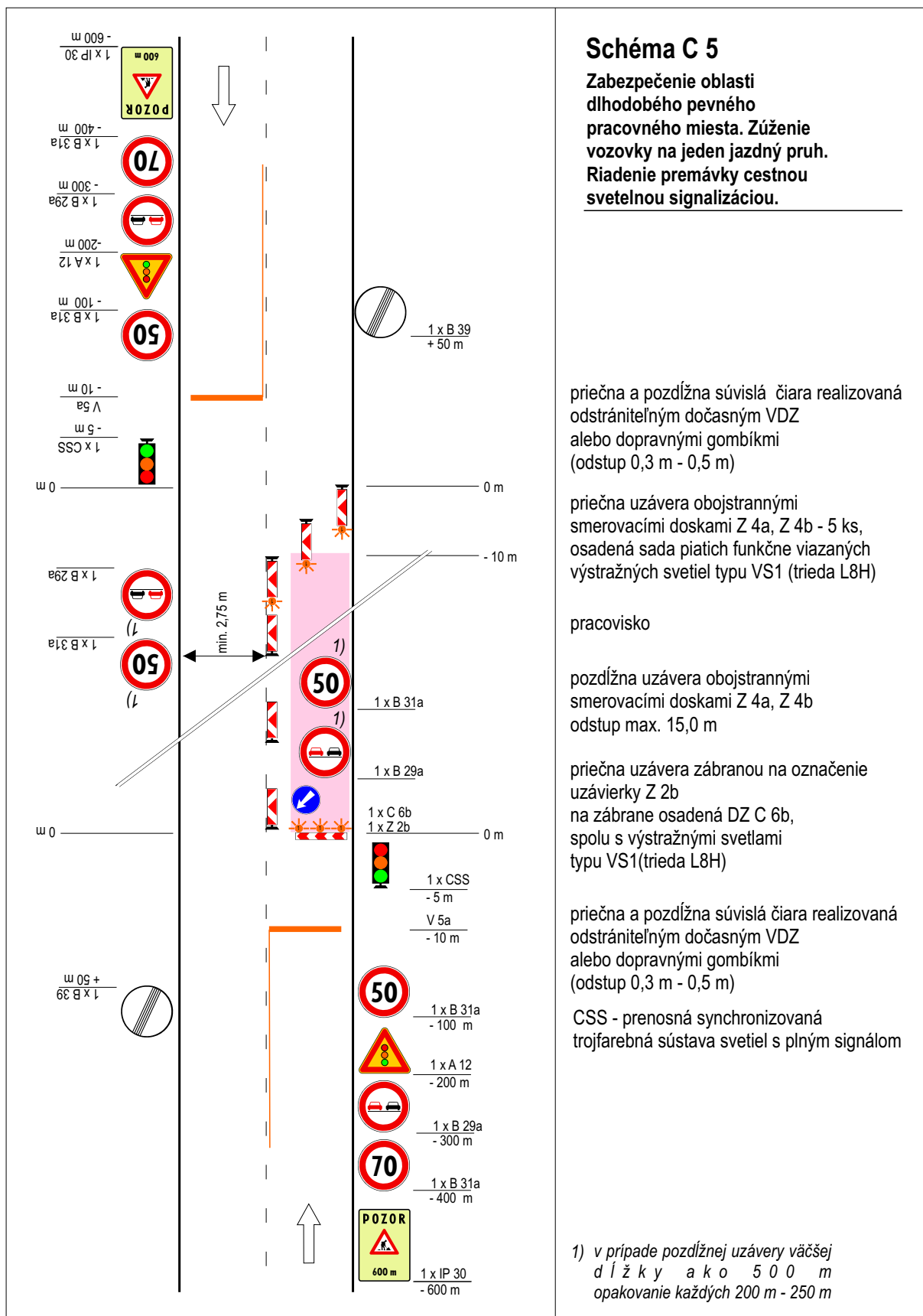
Obj. 102-00 Diaľničný privádzač Lietavská Lúčka – Žilina

Obj. 811-02 Obnova živičných krytov na miestnych komunikáciách

V Bratislave, máj 2015

Vypracoval : Ing. Jaroslav Krč

## PRACOVNÉ MIESTO MIMO OBEC



Prenosné zvislé dopravné značky sú základného rozmeru, trieda retroreflexie RA2 podľa STN EN 12899-1. Červené a biele pruhy na smerovacích doskách, na zábranách na označenie uzávierky a na vodičoch tabuliach sú z retroreflexnej fólie triedy RA2 podľa STN EN 12899-1.